



Effiziente Begrünung mit Kletterpflanzen

Helix[®] Elata

HELIX



Die Fassade so individuell wie das Bauwerk Kletterpflanzen für jede Situation



'Helix® Elata' ist ein Begrünungssystem mit breitem Anwendungsspektrum. Es kann mit eigenem Ständerwerk sowohl der Fassade vorangestellt montiert als auch tragend an der Wand verankert werden. Besonders geeignet sind massive, tragfähige Wände aus Beton sowie Metallkonstruktionen.

Wartungsarme, lebendige Fassaden für Wohn-, Büro- und Parkhäuser

Für die Begrünung werden Pflanzbehälter aus Aluminium verwendet, in denen die Kletterpflanzen etabliert werden. Die Elemente können so zum Montagezeitpunkt

bereits einen fast dichten Laubschirm über die gesamte Fläche bilden.

Eine automatische Versorgungsanlage steuert die Zufuhr von Wasser und Nährstoffen standortbezogen und an den Bedarf der Pflanzen angepasst.

Gestalterisch bietet das System die Möglichkeit zur horizontalen Strukturierung durch die Pflanzkübel-Ebenen, man kann die Fassade aber auch vollflächig grün anlegen.

Ein schmaler Bereich zwischen Fassade und Traggerüst kann für Wartungs- und Schnitтарbeiten genutzt werden.



Gestalterisch sehr variabel

© Werbestudio Hild



Ein Highlight zu jeder Tageszeit

© Andreas Secci



Ein Mehrwert für Mensch und Umwelt



Planen – Bauen – Pflanzen – Pflegen Alles aus einer Hand

Fachleute aus Hochbau- und Landschaftsarchitektur, Gärtnerei, Gartenbau- und Umwelttechnik arbeiten von Anfang an Hand in Hand auf Augenhöhe zusammen mit Architekt*innen und Bauherrschaft. Gemeinsam prüfen wir die Machbarkeit von grünen Fassaden und erarbeiten individuelle Konzepte mit den passenden Begrünungssystemen.

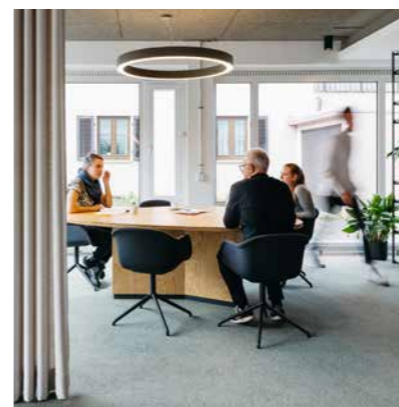
Faktoren wie die Himmelsrichtung, Verschattung durch benachbarte Gebäude, Erreichbarkeit für Wartungsgänge und Leitungsführung der Bewässerung prüfen wir, um eine ideale Pflanzenauswahl für das Gebäude zu entwerfen.

Dabei spielt Nachhaltigkeit eine große Rolle. Ein intelligentes Regenwassermanagement sollte von Anfang an mitgedacht werden. Das minimiert den Leitungswasseranteil für die Bewässerung und entlastet die Kanalisation bei Starkregenereignissen.

Eine Kombination aus Pflegedienstleistung, Versicherung und dem passenden Finanzierungsmodell bietet Ihnen größtmögliche Sicherheit.

Nur so entsteht die perfekte Symbiose aus Gebäude und Begrünung mit höchstem architektonischen Anspruch.

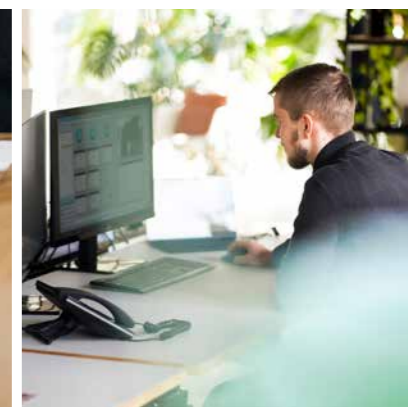
Fotos © www.Axmann-Rottler.de



Interdisziplinäre Zusammenarbeit im Planungsbüro Kornwestheim



Funktionierende Gebäudebegrünung beginnt mit der gewissenhaften Planung



Fernüberwachung der Vegetation



Fachgerechte Vorbereitung auf der Baustelle

Voraussetzung für eine funktionierende Begrünung

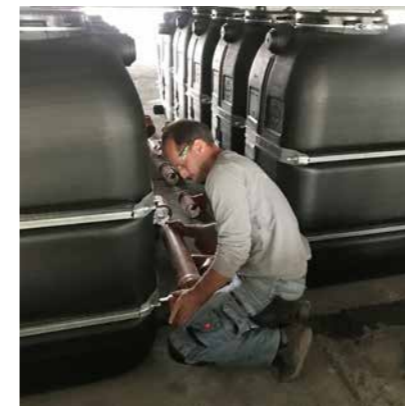
Für die Helix® Elata wird ein Ständerwerk zur Aufnahme der Pflanzkübel errichtet.

Im Technikraum wird die automatische Versorgungsanlage installiert, damit die Pflanzen unmittelbar nach der Montage automatisch mit Wasser und Nährstoffen versorgt werden können.

Parallel dazu erfolgt die Installation der Regenwasserspeicher.

Wenn die Pflanzkübel auf der Baustelle ankommen, werden sie in definierter Reihenfolge auf dem Tragwerk montiert. Anschließend werden die vorgezogenen Kletterpflanzen mit der Rankhilfe verbunden und die Bewässerung installiert.

Unser Team von Experten aus Hochbau, Landschaftsplanung, Technik und Gartenbau arbeitet von Anfang an Hand in Hand mit Ihnen als Bauherr bzw. Architekten zusammen. Bei der Planung und auf der Baustelle.



Installation der Regenwasserbehälter



Montage der Pflanzgefäße am Traggerüst



Technikraum für das vollautomatische Versorgungssystem Fotos © Stefan Schilling



Gärtner inside – Voraussetzung für eine perfekte Begrünung

Know How macht den Unterschied

In Absprache mit dem Architekturbüro erfolgt die Auswahl der Kletterpflanzen passend zur Rankhilfe und Lichtsituation durch unsere Fachleute aus dem Gartenbau. In der Gärtnerei werden die ausgewählten Kletterpflanzen direkt in den Spezialgefäßen kultiviert, so dass bereits in der ersten Vegetationsperiode ein bemerkenswerter Höhenzuwachs erfolgt.

Zur dauerhaften Erhaltung von Wert und Attraktivität der grünen Fassade ist die fachgerechte Kontrolle und Pflege eine grundlegende Voraussetzung.

Dazu gehört u. a. eine durchgängige Fernüberwachung der Versorgungstechnik über ein externes Netzwerk. So kann der Wasser- und Nährstoffbedarf gesteuert und bei Unregelmäßigkeiten sofort eingegriffen werden.

Damit die grüne Fassade das ganze Jahr über funktionell und attraktiv ist, müssen die Pflanzen regelmäßig auf Vitalität geprüft werden. Das gehört ebenso zum Pflegepaket wie der professionelle Schnitt und ein fachgerechter biologischer Pflanzenschutz.



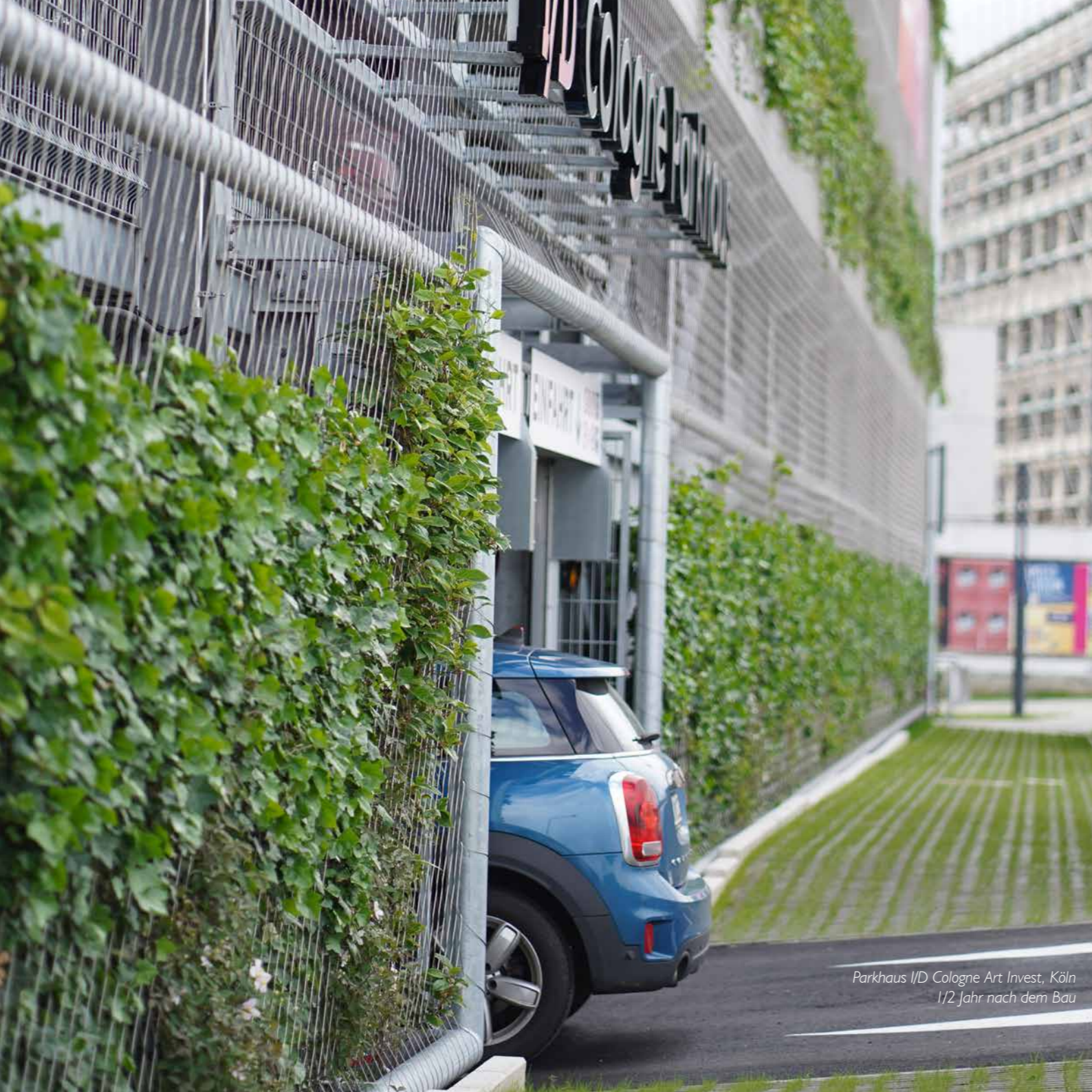
Bepflanzte Kübel fertig für den Transport



Fachgerechtes Einarbeiten der Pflanzen in die Rankhilfe © Stefan Schilling



Professioneller Pflanzenschnitt



Parkhaus I/D Cologne Art Invest, Köln
1/2 Jahr nach dem Bau

Lebendige Wände – ein Gewinn für die Innenstadt

Warum grüne Parkhäuser sinnvoll sind

Der Individualverkehr wird fester Bestandteil des Mobilitätskonzeptes bleiben. Es gibt gute Gründe dafür, die Wände von Parkhäusern als „grüne Lunge“ zu nutzen.

So zählt die Fassadenbegrünung am Parkhaus im Stadtquartier „I/D Cologne“ in Köln-Mülheim zu den größten vertikal begrünter Flächen Deutschlands. Ein riesiges ökologisches Potenzial.

Insgesamt trägt das Gebäude wesentlich zur städtebaulichen Aufwertung des Viertels bei. Neben dem Gewinn für die Umwelt bieten begrünte Parkhäuser auch funktionelle Vorteile.

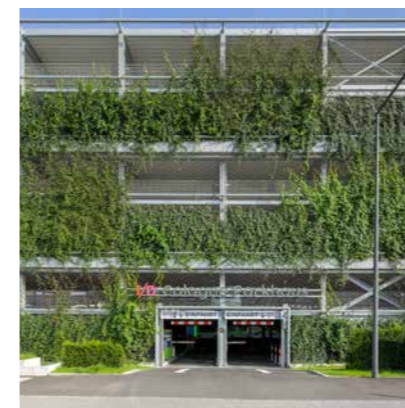
Hilfe bei Starkregenereignissen

In Zisternen wird das Regenwasser gesammelt und damit auch die Auswirkungen von Starkregenereignissen gemildert. Das von den Pflanzen aufgenommene Wasser verdunstet und kühlt die Umgebung. Gleichzeitig sinken die Abwasserkosten.

Attraktiv und durchlässig

Obwohl die grünen Wände von außen und innen dicht und grün erscheinen, bleiben sie durchlässig für Licht und Luft. Ein sehr positiver Effekt auf das Klima im Inneren.

Fotos © Stefan Schilling



Einladender Empfang



Anmutung von innen



Abwechslungsreiche Optik im Jahresverlauf



Kontakt

Wir beraten Sie gerne persönlich – rufen Sie uns an.

Helix Pflanzensysteme GmbH
Ludwigsburger Straße 82, 70806 Kornwestheim
+49 (0) 7154 8301-10
info@helix-pflanzensysteme.de
www.helix-pflanzensysteme.de

 www.instagram.com/helixpflanzensysteme

 Helix Pflanzensysteme GmbH