



BioTile

GRÜNE AUSSENFASSADEN



PRODUZIEREN
SAUERSTOFF



VOLLMODULARES
SYSTEM



SYSTEM AUS
RECYCLINGMATERIAL



ABSORBIERT
CO₂





Grüne Fassaden und Wände können als lebende Gassen in Städten fungieren und der Natur ermöglichen, auch in urbanisierten Gebieten zu überleben. Sie fördern die Artenvielfalt und spenden den Passanten willkommenen Schatten.

Vertikale Gärten in Städten haben einen erheblichen Einfluss auf die Luftqualität und tragen zur Reduzierung von Hitzeinseln bei, da Pflanzen die Wärme der Sonnenstrahlen absorbieren, so dass sich die Gebäudehülle nicht überhitzt. Darüber hinaus verleiht die grüne Fassade dem Gebäude ein individuelles Aussehen.



Die Welt der grünen Gebäude.

Eine **modulare** grüne Fassade, die sich in **Hundertern** von Projekten bewährt hat.



Durchdacht.

Die hydroponischen BioTile-Platten mit hydrophiler Mineralwolle vereinen die Welt der Gebäude mit den Trends der Nachhaltigkeit, Ökologie und der positiven Auswirkungen von Gebäuden auf Lebensumfeld und Stadtklima.

Ihre Füllung verändert ihre Größe nicht und bietet den Pflanzen ein ideales Umfeld für das Wurzelwachstum. Die Module sind außerdem langlebig und können an eine Vielzahl von Formen angepasst werden.

Wirtschaftlich.

Dank der automatischen Bewässerung und eines völlig unsichtbaren, patentierten Tropfbewässerungssystems verwendet das System nur so viel Wasser wie nötig.

BioTile ist die ideale Lösung für eine dauerhaft begrünte Fassade und eignet sich für große Flächen. Unabhängig von der Art der gewählten Begrünung. Es ist auch möglich, bestimmte Muster aus Pflanzen zu erstellen.

Mit aller Sorgfalt.

Wir möchten, dass Sie die Vorteile von grünen Wänden voll Umfang genießen können. Deshalb bieten wir einen ganzjährigen Service an, damit Ihre Fassade jederzeit vital und schön ist.

Was unseren Service wirklich einzigartig macht, ist unser engagiertes Team von Pflanzenexperten, an das Sie sich jederzeit wenden können – und das meinen wir wörtlich.



**PRODUZIEREN
SAUERSTOFF**



**VOLLMODULARES
SYSTEM**



**SYSTEM AUS
RECYCLINGMATERIAL**



**ABSORBIERT
CO₂**

Durch alle Jahreszeiten...

Die Begrünungskassetten ändern ihre Farbe mit jeder Jahreszeit, genau wie die Natur um uns herum. Das hängt von der Art der verwendeten Pflanzen ab.

Stauden gehen über den Winter in den Ruhezustand, behalten aber ihren einzigartigen Charakter, der mit dem Einzug des Frühlings wieder zum Leben erwacht und seine kühlende Funktion in den kommenden heißen Sommermonaten voll entfaltet.



Immer bereit.

Jedes Projekt wächst in **unseren modernen Gewächshäusern.**

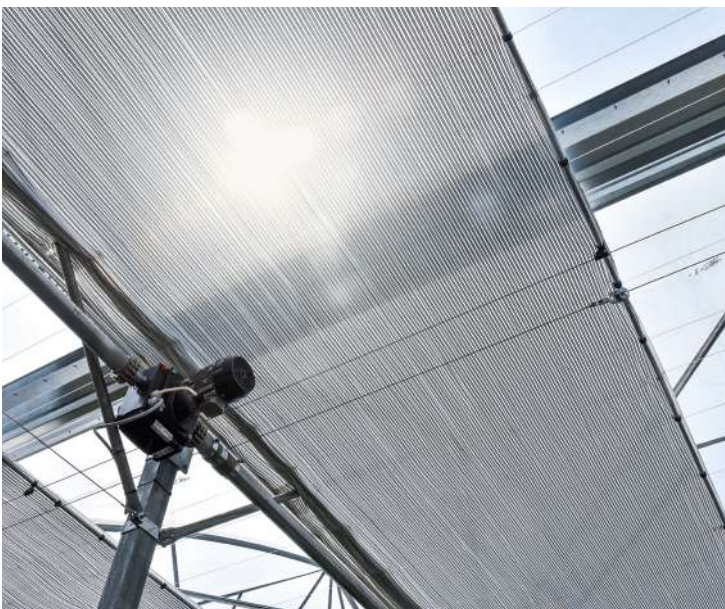
01

Hintergrund

1000 m² Gewächshäuser voller Technik.

Durch den Bau der ersten Produktionsstätte für lebende Wände in der Tschechischen Republik ist die Arbeit mit Pflanzen zu einem vollwertigen Teil unseres Produktionsbereichs geworden.

Automatische Beschattung, Bewässerung, Düngung und moderne Klimatisierung sorgen für ein optimales Umfeld für das Pflanzenwachstum. Das gesamte Gebäude wird je nach den aktuellen Bedingungen automatisch belüftet und beschattet.



02

Vorbereitung

Vom Steckling bis zur Kasette.

Unsere Gärtner wählen auf der Grundlage langjähriger Tests die widerstandsfähigsten Pflanzenarten aus. Die Bepflanzung bauen wir vertikal und für jeden Auftrag individuell an.

Die gesamte Vorbereitung nimmt einen Zeitraum von drei Monaten in Anspruch. So kann sich die Bepflanzung leichter anpassen und nach der Installation einfacher akklimatisieren. Das Ergebnis der Pflege durch unsere Teams sind widerstandsfähige Pflanzen, die bereit sind, ihre Aufgabe zu erfüllen.



Spezifikation

03

Installation

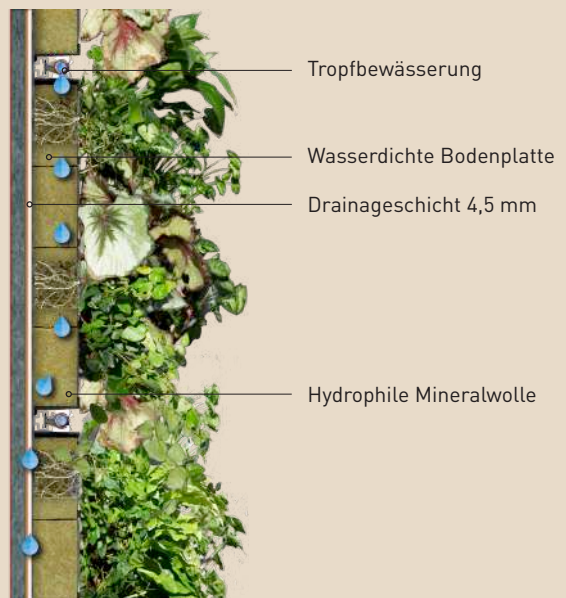
Nicht nur für ein neues Projekt, sondern auch für Service.

**Wir beliefern alle Kunden mit auf diese Weise gezüchteten Pflanzen.
Die gesamte Umsetzung erfolgt schnell und effizient,
je nach Größe des Auftrags.**

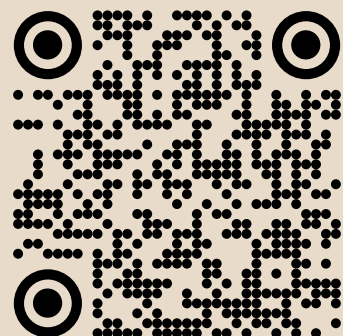
So können Sauerstoffproduktion, Schadstoff- und CO₂-Absorption, Schallabsorption, Kühleffekt und andere Vorteile von begrünten Fassaden fast sofort genutzt werden.



Verwendung:	Außenbereich
Konstruktion:	modular, nicht tragend
Gewicht:	gesättigte Kassette 65 kg/m ²
Systemtiefe:	82 mm
Füllung:	hydrophile Mineralwolle
Bewässerung:	automatische Tropfbewässerung
Maximale Höhe:	unbegrenzt
Maximale Breite:	unbegrenzt
Größe der Kassette:	600/450/62 mm



Mehr erfahren:





LIKO-S

+43 664 11 23 933 | info@liko-s.at

www.liko-s.at